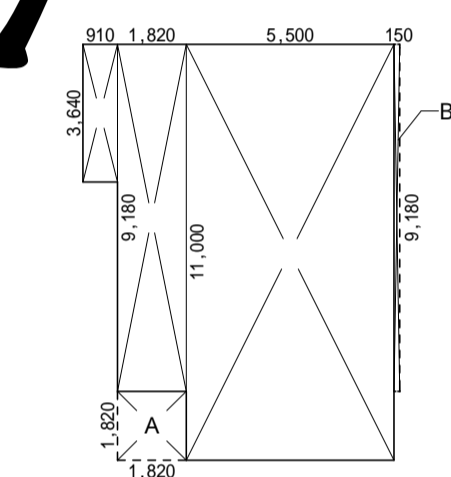


NO	X <sub>n</sub>	Y <sub>n</sub>	X <sub>n-1</sub>	(Y <sub>n</sub> - Y <sub>n-1</sub> )	距離
191	-164635.861	60884.269	-256881.548133		16.43
189	-164652.181	60886.656	-72962.598094		13.30
190	-164654.104	60853.495	2560865.279512		16.43
192	-164637.779	60851.103	-1773807.430946		13.30
合計					438.906527
合計面積					219.4502635
地積					219.45 m <sup>2</sup>



床面積計算表

0.91 \* 3.64 = 3.312

1.82 \* 9.18 = 16.708

5.50 \* 11.00 = 60.500

1階床面積 = + + = 80.520m<sup>2</sup>

6.41 \* 9.18 = 58.844

2階床面積 = = 58.844m<sup>2</sup>

延べ床面積 = 139.36m<sup>2</sup>

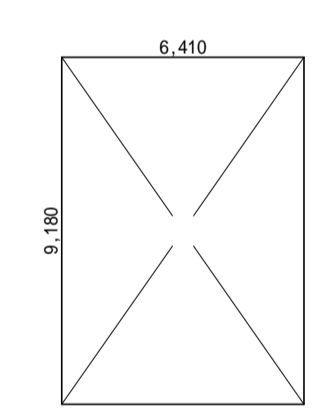
1階床面積 = 80.520m<sup>2</sup>

A 1.82 \* 1.82 = 3.312

B 0.15 \* 9.18 = 1.377

A+B = 4.689m<sup>2</sup>

建築面積 = 1階床面積 + A + B = 85.209m<sup>2</sup>



求積図 A2:1/200 A3:1/283

配置図 A2:1/100 A3:1/141

GL=平均地盤面  
三重県 市 町 12-34  
(令130条の12に定める以外の工作物は設けない。)

確認

備考欄	工事名称	確認申請用サンプル	図面No. 2
	図面名称	配置図 求積図	
	SCALE	A2:1/100 A3:1/141 A2:1/200 A3:1/283	